



Från och med 1 januari 2019 blir IFRS 16 obligatoriskt. Har du koll på vad det innebär? För leasegivaren kvarstår begreppen finansiell respektive operationell leasing. Det betyder att dagens redovisning i princip blir oförändrad. Men för leasetagaren ser det annorlunda ut.

Det nya synsättet är att leasetagaren (det företag som hyr en tillgång) har en rättighet att använda en tillgång under en specifik tidsperiod och på samma gång en skyldighet att betala för denna rättighet. Det finns såklart undantag.

Avtal som är kortare än 12 månader och de som avser tillgångar uppgående till mindre belopp skall inte redovisas enligt den nya standarden. Leasetagaren redovisar skyldigheten att betala för denna rättighet värderad till nuvärdet av framtida betalningar.

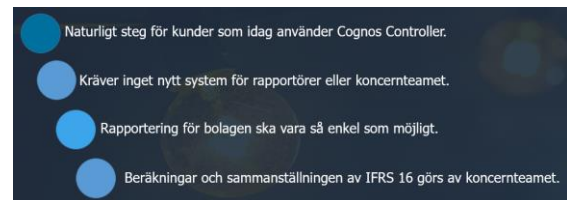
Leasingkostnaderna som bolagen redovisat ersätts i koncernredovisningen enligt IFRS med kostnader för avskrivning och ränta.

När ska man börja? Senast den 31 december 2018 måste IFRS 16 implementeras, innan nästa räkenskapsår börjar.

I vår IFRS 16 modell använder vi IBM Cognos Controller för inmatning av kontraktsinformation, i IBM Planning Analytics sker beräkningar innan siffrorna läses tillbaka enligt IFRS 16 till

IBM Cognos Controller. Rapport och analys kan ske i båda produkterna.

Addedos IFRS 16 modell



Processen

Kontraktsinformationen kopieras med IBM Cognos Controllers standard funktionalitet från månad till månad, bolagen uppdaterar och rapporterar in eventuella nya kontrakt.

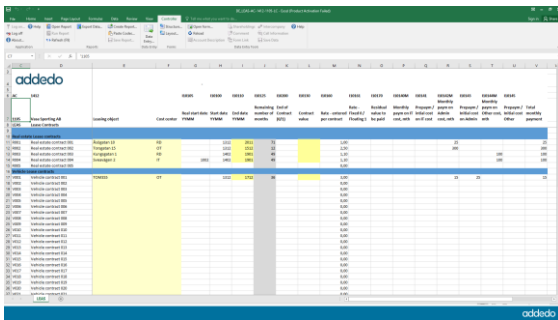
Koncernteamet gör beräkningar i IBM Planning Analytics och siffrorna läses tillbaka in i IBM Cognos Controller där konsolidering nu kan ske.

Rapport och analys av perioden med eller utan IFRS bokningar per kontrakt, bolag, underkoncern eller på topp koncernen kan sedan ske i IBM Cognos Controller eller IBM Planning Analytics.



Inmatning av leasingkontrakt

Inmatningen av kontrakten är enkel och kan lätt läggas till den rapporteringsprocess som gäller för all övrig inmatning i koncernen.



Bolagen specificerar per kontrakt vid sin inmatning en startperiod och en slutperiod, månatlig leasingkostnad, förutbetalda eller initiala kostnader, restvärde som kommer betalas och eventuell ränta.

Räntan kan också specificeras som en generell ränta som används i de fall räntan inte angivits per kontrakt. Den kan då exempelvis specificeras på en högre nivå så som per valuta eller per bolag.

Beräkning av leasingkontrakt

Efter att bolagen färdigställt rapporteringstillfället för leasingkontrakt kan koncernen enkelt köra beräkning och import av IFRS 16 redovisning tillbaka till IBM Cognos Controller.



Vid beräkningen i IBM Planning Analytics görs nuvärdeberäkning utifrån månatlig kostnad, ränta och kontraktperiod.

Vi tar hänsyn till eventuella initiala och förutbetalda kostnader så att beräkningen slutligen ger ett tillgångsvärde, en leasingskuld samt

att vi får beräkning av avskrivningar och räntekostnader. Angiven leasingkostnad kommer att reversera resultaträkningen samt avbetala skulden och latent skatt beräknas.

Konsolidering och UDBR

Vid konsolidering kan koncernteamet inkludera den så kallade UDBR körningen och därmed skapas en journal per bolag, i lokal valuta enligt IFRS 16 med de konton er koncern specificerat för ändamålet.

Rapport och analys

Rapport och analys kan byggas upp i IBM Cognos Controller men med fördel även i IBM Planning Analytics.

Ni bygger själva eller med hjälp av Addedo upp rapporter enligt er concerns önskemål.

De statistiska konton som används vid import från Planning Analytics till Cognos Controller kan enkelt stämmas av mot koncernen eller ett bolags riktiga balans och resultaträkning enligt IFRS 16.

Vasa Sporting AB		Lease Reconciliation	
Period: 1401	Currency: SEK	Printed: 2018-06-14	User: Administrator2
	REPO / BASE on Statistical account	IFRS 16 / BASE on Main account	Recon diff
BALANCE SHEET			
ROU Real estate	7 810	7 810	0
ROU Vehicles	511	511	0
ROU Prod equipment	1 948	1 948	0
ROU IT	506	506	0
ROU Other	4 364	4 364	0
ROU Total	15 139	15 139	0
Def tax rec/lab	-36	-36	0
Total Assets	15 103	15 103	0
Retained earnings Incl NI	91	91	0
Fin Lease Liability	15 012	15 012	0
Total Equity and Liability	15 103	15 103	0
P&L STATEMENT			
IT expenses	103	103	0
Administration expenses	385	385	0
Other operating expenses	30	30	0
IT costs, depr lease	-103	0	
Admin costs, depr lease	-385	0	
Other costs, depr lease	-28	0	
Depreciation cost	-516	-516	0
Interest expenses leasing	-32	-32	0
Net profit before tax	-546	-30	0
Deferred tax autom	8	8	0
Net profit for the year	-538	-22	0

Ett bolag kan analysera effekten av IFRS 16 som en total eller per kontrakt alternativt per kategori.

Lease BS By Contract in Comp										
Period: 1401										
Company: Vasa Sporting AB										
Currency: SEK										
	R001	R002	V001	I001	O001	O002	O003	P001	Total	
Total										
118300000	RDU Total / OB Acquisition value	1141	7301	541	1591	477	1677	2432	2004	17364
118300003	RDU Total / New leasing contract	0	0	0	995	0	0	0	0	995
118300016	RDU Total / OB acquisition values	1141	7301	541	596	477	1677	2432	2004	18169
118300020	RDU Total / OB acc sched. dep	-24	-292	-15	-44	-6	-54	-49	-28	-534
118300026	RDU Total / Sched depr fin year	-24	-292	-15	-46	-6	-54	-49	-28	-536
118300036	RDU Total / OB acc scheduled depr	-48	-684	-30	-90	-12	-108	-98	-56	-1000
118300038	RDU Total / Residual Value	1093	6717	511	506	461	1569	2334	1948	15139
Deferred Tax Recivable										
113700070	Def tax rec/liab / OB	0	2	-7	-6	-9	-30	-2	1	-48
113700072	Def tax rec/liab / OB for the year	0	2	0	1	0	3	1	1	8
113700079	Def tax rec/liab / CB	0	4	-7	-4	-3	-27	-1	2	-36
Finance Lease Liability										
812200010	Fin Lease Liab / OB loan	1118	7016	502	1529	459	1515	2376	1978	16499
812200014	Fin Lease Liab / New Lease	0	0	0	995	0	0	0	0	995
812200020	Fin Lease Liab / Interest lease	2	35	1	3	0	3	4	4	32
812200024	Fin Lease Liab / Payment lease	-25	-300	-15	-45	-6	-45	-80	-95	-518
812200028	Fin Lease Liab / CB liability	1095	6711	488	492	451	1473	2330	1932	15012
Deferred Tax Recivable										
Equity										
156000000	Lease Retained earn / Opening Balance EQ	-1	-6	17	13	7	78	5	-1	113
156000004	Lease Retained earn / Change acc method	0	0	0	0	0	0	0	0	0
156000022	Lease Retained earn / New earnings year	-1	-5	-1	-3	0	-8	-2	-1	-22
156000026	Lease Retained earn / CB Exc Trans Diff	-2	-39	16	10	7	69	3	-2	91
156000042	Lease Retained earn / CB Exc Trans Diff	-2	-10	16	10	7	69	3	-2	91
Balance Check										
		0	0	0	0	0	0	0	0	0
Printed: 2018-06-15 08:26										
User: Administrator2										

Koncernen kan få ut sina rapporter med eller utan IFRS 16 och bygga upp sina noter till kvartals- eller årsredovisningen.

Vasa Sporting AB				
Period: 1401				
Currency: SEK				
Printed: 2018-06-18				
User: Administrator2				
	Reported value / Base + Elim IC	Reported value / Automatic journals	IFRS16 / All automatic journal types	ALL / ALL
Goodwill	0	80 000	0	80 000
Other intangible assets	11 800	20 000	0	31 800
TOTAL INTANGIBLE ASSETS	11 800	100 000	0	111 800
Buildings and Land	0	19 834	0	19 834
Machinery and equipment	49 167	0	0	49 167
TOTAL TANGIBLE ASSETS	49 167	19 834	0	69 001
TOTAL RIGHT OF USE	0	0	15 139	15 139
Participations in group companies	0	0	0	0
Equity share in associated companies	0	0	0	0
Participations in other companies	0	0	0	0
Deferred tax asset	0	0	-36	-36
Other long-term receivables	3 000	0	0	3 000
TOTAL FINANCIAL ASSETS	3 000	-227 269	-36	-224 245
TOTAL FIXED ASSETS	63 967	-107 375	15 103	-28 305
Inventories	23 800	0	0	23 800
Accounts receivable	10 500	0	0	10 500
Income taxes recoverable	0	0	0	0
Prepaid expenses and accrued income	0	0	0	0
TOTAL CURRENT RECEIVABLES	12 598	0	0	12 598
Current bank account	16 223	0	0	16 223
Assets classified as held for sale	0	0	0	0
TOTAL CURRENT ASSETS	58 523	0	0	58 523
TOTAL ASSETS	122 490	-107 375	15 103	-38 218
TOTAL EQUITY INCL MINORITY	105 841	-107 375	91	-1 343
Provisions	0	0	0	0
Deferred tax liability	0	0	0	0
Finance Lease Long Term Liabilities	0	0	7 649	7 649
Other long-term liabilities	0	0	0	0
TOTAL LONG TERM LIABILITIES	0	0	7 649	7 649
Accounts payable, external	16 000	0	0	16 000
Current tax liability	0	0	0	0
Finance Lease Short Term Liability	0	0	7 363	7 363
Other current liabilities	0	0	0	0
Accrued expenses and deferred income	549	0	0	549
Liabilities classified held for sale	0	0	0	0
TOTAL CURRENT LIABILITIES	16 549	0	7 363	23 912
TOTAL EQUITY AND LIABILITIES	122 490	-107 375	15 103	-38 218

addedo		
AC	1401	
1105	Vasa Sporting AB	
SEK		
LECL	Contractual Cash Flow - Statistical accounts	1401AC
LE23701	Less than 6 months	3 067
LE23703	6 - 12 months	4 296
LE23705	1 - 2 years	5 400
LE23707	2 - 5 years	1 947
LE23709	Over 5 years	302
LE23711	Total contractual cash flow	15 012
LE23720	Carrying amount (assets)/liabilities	127

Kontakt

Är du intresserad och vill veta mer?

Kontakta din konsult, någon av våra konsultchefer eller en säljare.

Johannes Westergården
johannes.westergarden@addedo.com
 +46 70 321 77 33

Christina Peterson
christina.peterson@addedo.com
 +46 76 645 07 16

Clas Camnerin
clas.camnerin@addedo.com
 +46 73 360 07 89

Ola Dahlbäck
ola.dahlback@addedo.com
 +46 76 645 07 12

www.addedo.com